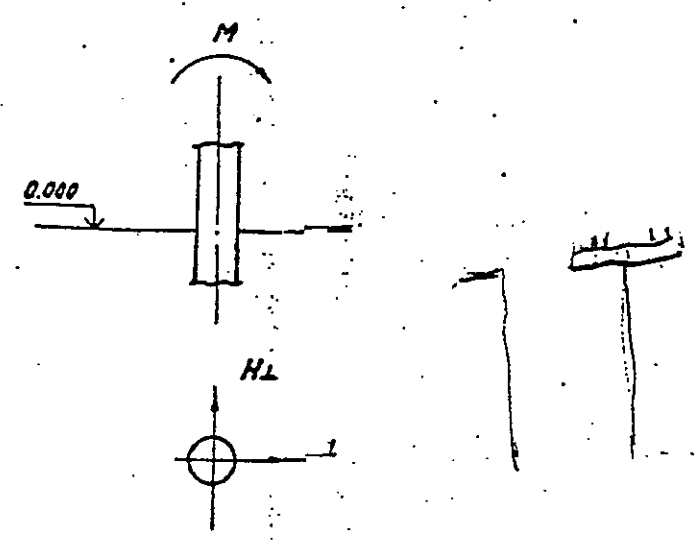


Схема узлов



|             |          |
|-------------|----------|
| Обозначение | Q=350 по |
| М, кНм      | 406      |
| НЛ, кН      | 21,1     |
| Нп, кН      | 21,1     |

800 x 3000

1. Стальные элементы ТС-39А и ТС-43А относятся к прожекторной мачте ПМЖ-22,8А.
2. Узел VI ст. лист 14, узел VII ст. л. 15, узлы VIII и IX ст. л. 16, узел X ст. лист 26.

$$H = 3,35$$

$$V = (a + e \cdot h) \cdot (b + e \cdot h) \cdot h$$

Спецификация к схеме расположения элементов конструкции

| Марка поз.                     | Обозначение         | Наименование                | кол.  | Масса ед, кг | Примечания           |
|--------------------------------|---------------------|-----------------------------|-------|--------------|----------------------|
| <u>Стальные элементы</u>       |                     |                             |       |              |                      |
| 1                              | 3.407.9-172.2-кМ-14 | Тросостойка ТС-4            | 1     | 88           |                      |
| 2                              | -кМ-15              | Молниевывод ТС-5            | 1     | 35           |                      |
| 3                              | -кМ-6               | Площадка ТС-39              | 1     | 253          |                      |
|                                | -кМ-7               | То же ТС-39А                | 1     | 400          | см. примеч. п.1      |
| 4                              | -кМ-8               | Лестница ТС-40              | 4     | 76           |                      |
| 5                              | -кМ-8               | То же ТС-41                 | 1     | 64           |                      |
| 6                              | -кМ-11              | "                           | ТС-42 | 1            | 16                   |
| 7                              | -кМ-9               | Ограждение ТС-43            | 1     | 104          |                      |
|                                | -кМ-10              | То же ТС-43А                | 1     | 109          | см. примеч. п.1      |
| 8                              | -кМ-11              | Крепежный элемент ТС-46     | 1     | 5            |                      |
| 9                              | -кМ-12              | Оголовок ТС-49              | 1     | 75           |                      |
| 10                             | -кМ-13              | Крепежный элемент ТС-51     | 15    | 11           |                      |
| 11                             | -кМ-13              | Крепежный элемент ТС-60     | 2     | 11,4         |                      |
| 15                             | -кМ-13              | То же ТС-61                 | 2     | 11,4         |                      |
| <u>Детали</u>                  |                     |                             |       |              |                      |
| 12                             |                     | Полоса 4x40-Гост 103-75     |       |              |                      |
|                                |                     | С=150                       | 2     | 0,2          |                      |
| <u>Стандартные изделия</u>     |                     |                             |       |              |                      |
| -                              |                     | Болт М24x95-Гост 7798-70*   | 2     |              |                      |
| -                              |                     | Болт М16x60-Гост 7798-70*   | 2     |              |                      |
| -                              |                     | Болт М16x50-Гост 7798-70*   | 8     |              |                      |
| -                              |                     | Гайка М24.5-Гост 5915-70*   | 2     |              |                      |
| -                              |                     | Гайка М16.5-Гост 5915-70*   | 10    |              |                      |
| -                              |                     | Шайба 24 - Гост 11371-78*   | 4     |              |                      |
| -                              |                     | Шайба 16 - Гост 11371-78*   | 20    |              |                      |
| -                              |                     | Шайба 24Н.65Г-Гост 6402-70* | 2     |              |                      |
| -                              |                     | Шайба 16Н.65Г-Гост 6402-70* | 10    |              |                      |
| <u>Железобетонные элементы</u> |                     |                             |       |              |                      |
| 13                             | 3.407.1-152 Вып.3   | Стойка СК 26.3-2.0          | 1     | 6116         | 215 м <sup>3</sup>   |
| 14                             | Гост 22687.3-85     | Подпятник П2                | 1     | 46,8         | 0,017 м <sup>3</sup> |