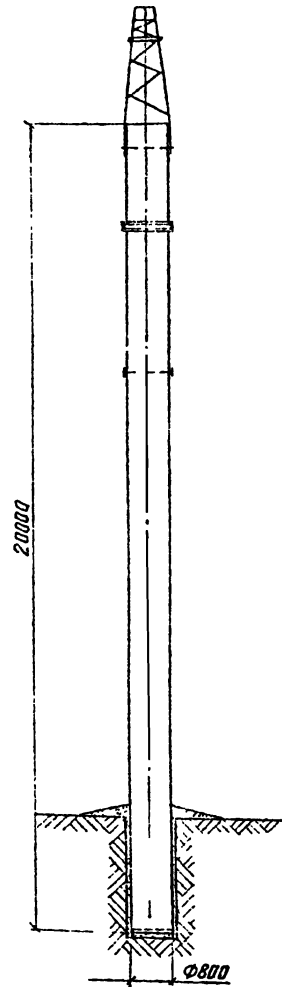
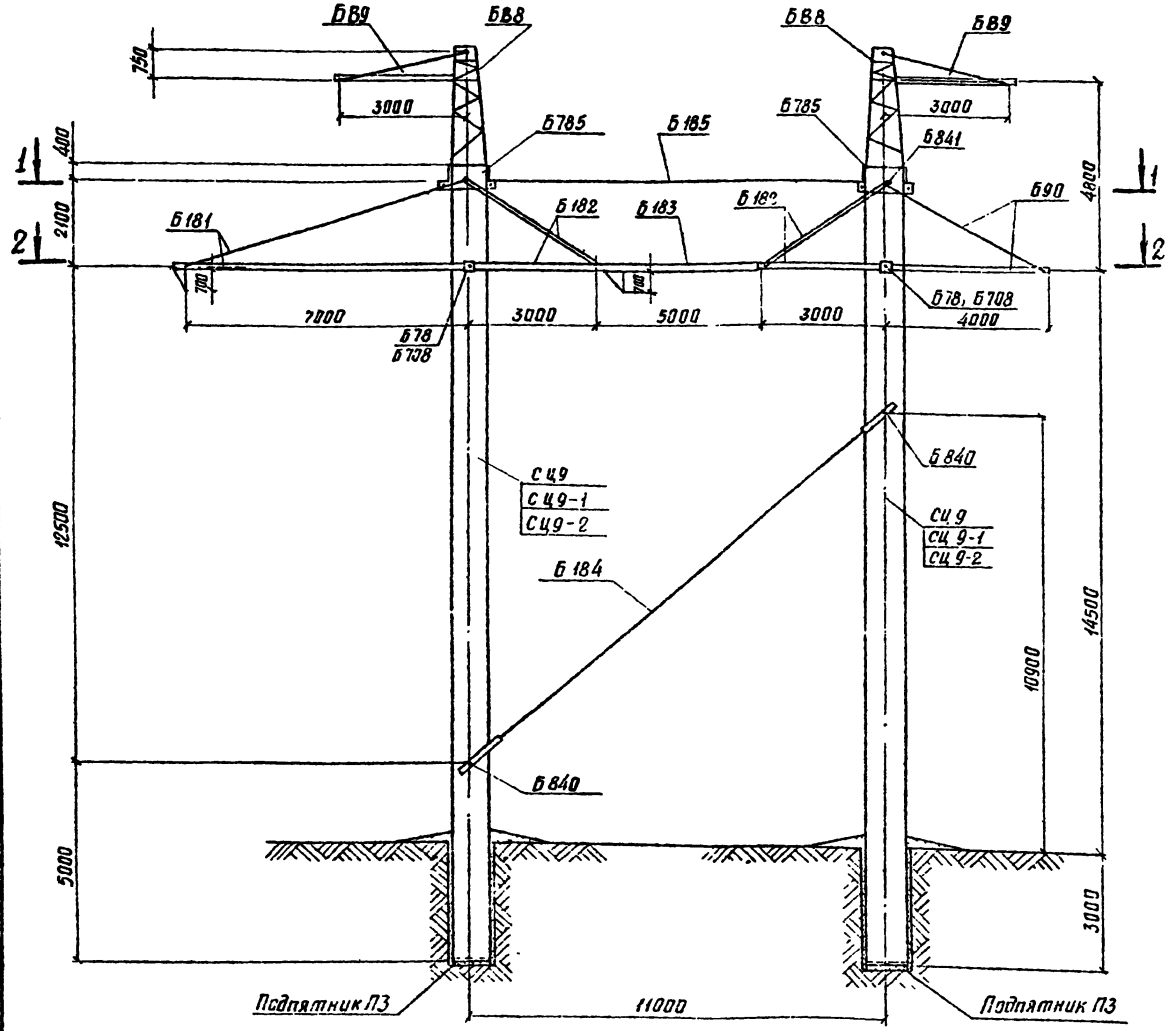


ПУСБ 330-1



Расчетные данные и область применения споры

Напряжение ВЛ		330 кВ							
Расчетные климатические условия	Район по гололеду	I	II	III	IV	I	II	III	IV
	Район по ветру	III (γ₀=50 кгс/м²)							
Марка	Допускаемое напряжение по проводу	2хАС 300/39				2хАС 400/51			
	Максимальное напряжение, кгс/мм²	σг=12,15; σв=12,15; σз=8,10							
Марка	ТК-11 (ГОСТ 3063-66)								
Максимальное напряжение, кгс/мм²	40								
Тип поддерживающего зажима									
Ветровой, М	295	290	285	235	235	290	280	255	
	Весовой, М	370	360	330	225	370	350	320	
	Угол поворота ВЛ, град	10°							

Работать совместно с листами 75, Н=13.

Таблица отправочных марок

№ п/п	№ чертежей	Наименование чертежей	Марка	Кол шт	Объем детали м³	Масса металла, кг				Масса элемента кг		Примечания		
						шт	шт	шт	шт	шт	шт			
1	9222ТМ-Т1-2	Стойка	СЦ 9	2	5752	5752	6164	11504	12322	8016	16.032			
	5744ТМ-Т1-19	Стойка	СЦ 9-1	2	296	592	5702	358	824	11404	793	15.86		
	5744ТМ-Т1-19	Стойка	СЦ 9-2	2	529	5702	1058			11404	793	15.86		
2	7275ТМ-Т1-4	Подпятник	ПЗ	2	0.03	0.06	4.6	0.8	5.4	9.2	1.6	47.8	0.055	0.132
3	9222ТМ-Т1-3	Траверса	Б 181	1	—	—	490	490	—	490	490	0.490	0.490	
4	9222ТМ-Т1-4	Траверса	Б 182	2	—	—	193	193	—	386	386	0.193	0.386	
5	9222ТМ-Т1-5	Ригель	Б 183	1	—	—	289	289	—	289	289	0.289	0.289	
6	9222ТМ-Т1-6	Траверса	Б 90	1	—	—	180	180	—	180	180	0.180	0.180	
7	9222ТМ-Т1-7	Траверса	Б 89	2	—	—	59	59	—	118	118	0.059	0.118	
8	9222ТМ-Т1-8	Тросстойка	Б 88	2	—	—	208	208	—	416	416	0.208	0.416	
9	9222ТМ-Т1-14	Стяжка	Б 785	2	—	—	176	176	—	352	352	0.176	0.352	
10	9222ТМ-Т1-9	Внутренняя связь	Б 184	1	—	—	155	155	—	155	155	0.155	0.155	
11	9222ТМ-Т1-9	Внутренняя связь	Б 135	1	—	—	180	180	—	180	180	0.180	0.180	
12	9222ТМ-Т1-15	Специальные болты	Б 840	2	—	—	7	7	—	14	14			
			Б 841	2	—	—	8	8	—	16	16			
			Б 78	2	—	—	11	11	—	22	22		0.060	
			Б 708	4	—	—	2	2	—	8	8			
Монтажные болты										133	133	0.133	0.133	
Итого на опору		Стойка СЦ 9								11596	2843	40022		18.92
		Стойка СЦ 9-1			2.99	5.98				10672	2843	39022		18.75
		Стойка СЦ 9-2								10672	284	39022		18.75

Перечень чертежей

№ п/п	Наименование	Лист	Стр	Архивный № чертежа	№ п/п	Наименование	Лист	Стр	Архивный № чертежа
1	Монтажная схема	74	73	9446ТМ-Т-63 64	14	Металлические детали Б 805 - Б 814			9222ТМ-Т1-10
2	Стойка СЦ 9			9222ТМ-Т1-2	15	Металлические детали Б 826 - Б 836			9222ТМ-Т1-4
3	Стойка СЦ 9-1			5744ТМ-Т1-19	16	Металлические детали Б 815 - Б 824			9222ТМ-Т1-11
4	Стойка СЦ 9-2			5744ТМ-Т1-19	17	Металлические детали Б 785 - Б 790			9222ТМ-Т1-12
5	Закладные детали			7275ТМ-Т1-4	18	Металлические детали Б 785 - Б 790			9222ТМ-Т1-13
6	Подпятник ПЗ			7275ТМ-Т1-4	19	Металлические детали Б 765 - Б 784			9222ТМ-Т1-8
7	Узел крепления подпятника			7275ТМ-Т1-4	20	Металлическая деталь Б 785			9222ТМ-Т1-14
8	Траверса Б 181			9222ТМ-Т1-3	21	Внутренняя связь Б 134 - Б 185			9222ТМ-Т1-9
9	Траверса Б 182			9222ТМ-Т1-4	22	Металлические детали Б 791 - Б 794			9222ТМ-Т1-9
10	Ригель Б 183			9222ТМ-Т1-5	23	Специальные болты Б 840, Б 841			9222ТМ-Т1-15
11	Траверса Б 90			9222ТМ-Т1-6	24	Специальные болты Б 78, Б 708			7275ТМ-Т1-4
12	Траверса Б 89			9222ТМ-Т1-7	25	Монтажная схема лестничной			9222ТМ-Т1-16
13	Тросстойка Б 88			9222ТМ-Т1-8					

3.407-124-В.Г-74

Изм. лист	И докум	Лист	Дата	Примечания, анкета-установка и угловые железобетонные опоры ВЛ 110-500 кВ с высокопрочной стержневой арматурой, марка А-III
Разработчик	М.И.Иванов	Лист	14	Промежуточно-угловая специальная опора ВЛ 330 кВ ПУСБ 330-1
Вук. гр	Иванова	Лист		
Тех. инж. гр	Иванова	Лист		
Ин. спец.	Иванова	Лист		
Зав. инж. гр	Иванова	Лист		

Монтажная схема опоры. Энергосетьпроект Северо-западные отделения г. Ленинград