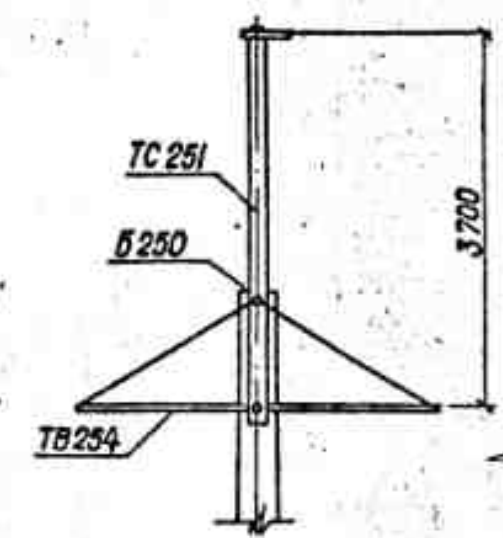


ВАРИАНТ
УСТАНОВКИ ТРОСОСТОЙКИ



Марка	Кол., шт.	Лист
√ TB 254	2	57
√ TB 270	2	79
√ TB 256	2	57
√ ЗП 250	2	105
√ Б 250	2	106
√ Б 251	1	106
√ Б 252	2	106
√ Б 254	1	106
Детали лестницы		
√ Л 250	2	107
√ Л 251	2	107
√ X 275	3	109
√ X 281	3	109
√ X 276	2	109
√ X 282	2	109
√ X 273	1	109
√ X 277	2	109
√ X 279	1	109
√ X 276	2	109
Дополнения для варианта с тросостойкой		
√ TC 251	1	53

Область применения опоры дана на листе / черт. 3.407.1-164.00.00.01

Изд. №	Испол.	Подпись и дата	Взам. инд. №

3.407.1-164.04.00			
Науч. отд.	Робинавич	И.И.	
Н. контр.	Полторацкий	Л.Б.	
Гип	Саламников	В.В.	25.08
Разраб.	Саламников	В.В.	25
Разраб.	Злобин	В.В.	
Промежуточная опора ПБ 35 - 4.1 Схема расположения.		Стадия	Лист
		Р	1
		СЕЛЬЭНЕРГОПРОЕКТ КАЗАХСКОЕ ОТДЕЛЕНИЕ АЛМА-АТА, 1989г.	

802